

OGŁOSZENIE

Na podstawie art. 38 Ustawy z dnia 21 sierpnia 1997 roku o gospodarce nieruchomościami (jed. tekst Dz. U. z 2014 roku poz. 518) oraz Rozporządzenia Rady Ministrów z dnia 14 września 2004 roku w sprawie sposobu i trybu przeprowadzania przetargów oraz rokowań na zbycie nieruchomości (Dz. U z 2004 roku nr 207 poz. 2108).

BURMISTRZ ORNETY**OGŁASZA****rokowania celem sprzedaży niżej wymienionych nieruchomości stanowiących własność gminy Orneta**

1	<p>Nieruchomość gruntowa niezabudowana stanowiąca <u>działkę nr 4/5</u>, o powierzchni 0,1211 ha, położoną w obrębie geodezyjnym nr 1 przy ul. Sosnowej w Ornece. Działka w kształcie prostokąta, położona w zasięgu infrastruktury technicznej - wody. Przeznaczenie w miejscowym planie zagospodarowania przestrzennego: teren zabudowy mieszkaniowej jednorodzinnej. Nieruchomość posiada księgę wieczystą nr: OL1L/00031251/0.</p> <p><i>Trzeci przetarg</i> <i>Poprzedni przetarg zakończony wynikiem negatywnym odbył się dnia: 19.05.2015r, 30.06.2015r. oraz 18.08.2015r.</i> <i>Więcej informacji w karcie nieruchomości stanowiącej załącznik nr 1 do niniejszego ogłoszenia.</i></p>
	<p><i>cena wywoławcza: 43.000,00 zł + 23% VAT</i> <i>zaliczka: 4.300,00 zł</i></p>
2	<p>Nieruchomość gruntowa niezabudowana stanowiąca <u>działkę nr 4/6</u>, o powierzchni 0,1214 ha, położoną w obrębie geodezyjnym nr 1 przy ul. Sosnowej w Ornece. Działka w kształcie prostokąta, położona w zasięgu infrastruktury technicznej - wody. Przeznaczenie w miejscowym planie zagospodarowania przestrzennego: teren zabudowy mieszkaniowej jednorodzinnej. Nieruchomość posiada księgę wieczystą nr: OL1L/00031251/0.</p> <p><i>Trzeci przetarg</i> <i>Poprzedni przetarg zakończony wynikiem negatywnym odbył się dnia: 19.05.2015r, 30.06.2015r. oraz 18.08.2015r.</i> <i>Więcej informacji w karcie nieruchomości stanowiącej załącznik nr 2 do niniejszego ogłoszenia.</i></p>
	<p><i>cena wywoławcza: 43.000,00 zł + 23% VAT</i> <i>zaliczka: 4.300,00 zł</i></p>
3	<p>Nieruchomość gruntowa niezabudowana stanowiąca <u>działkę nr 4/7</u>, o powierzchni 0,1165 ha, położoną w obrębie geodezyjnym nr 1 przy ul. Sosnowej w Ornece. Działka w kształcie prostokąta, położona w zasięgu infrastruktury technicznej - wody. Przeznaczenie w miejscowym planie zagospodarowania przestrzennego: teren zabudowy mieszkaniowej jednorodzinnej. Nieruchomość posiada księgę wieczystą nr: OL1L/00031251/0.</p> <p><i>Trzeci przetarg</i> <i>Poprzedni przetarg zakończony wynikiem negatywnym odbył się dnia: 19.05.2015r, 30.06.2015r. oraz 18.08.2015r.</i> <i>Więcej informacji w karcie nieruchomości stanowiącej załącznik nr 3 do niniejszego ogłoszenia.</i></p>
	<p><i>cena wywoławcza: 42.000,00 + 23% VAT</i> <i>zaliczka: 4.200,00 zł</i></p>

Powyższa nieruchomość nie posiada żadnych obciążeń oraz nie jest przedmiotem zobowiązań.

Część jawna rokowań odbędzie się w dniu **27 października 2015 roku kolejno w godzinach 10:00, 10:30, 11:00** w siedzibie Urzędu Miejskiego w Ornece (sala narad). Ustna część rokowań nastąpi po przeprowadzeniu jawnej części rokowań w terminie ustalonym przez strony. Obecność oferenta bądź wyznaczonego przez niego pełnomocnika w obu częściach rokowań jest obowiązkowa. Należy zabrać ze sobą dowód osobisty.

Warunkiem przystąpienia do rokowań jest wpłacenie wyżej określonej zaliczki na konto: Bank Millennium nr 5911602202000000061940741 lub w kasie Urzędu (pon. wt. czw. do godz. 1400, śr. do godz. 1500, pt. do godz. 1300) **w terminie do dnia 23 października 2015 r.** (data wpływu na rachunek Urzędu).

Zaliczka wpłacona przez uczestnika, który wygra rokowania zaliczona zostanie na poczet ceny nabycia nieruchomości, pozostałym uczestnikom zwracana jest w terminie 3 dni od dnia zakończenia rokowań. W razie uchylenia się uczestnika który wygrał rokowania od zawarcia umowy notarialnej, wpłacona zaliczka przepada.

Koszty wieczysto-księgowe i notarialne związane z nabyciem nieruchomości ponosi nabywca.

Pisemne zgłoszenia udziału w rokowaniach należy składać w zamkniętych kopertach z napisem odpowiednio:

1. „**Rokowania – Sosnowa 4/5**”
2. „**Rokowania – Sosnowa 4/6**”
3. „**Rokowania – Sosnowa 4/7**”

w sekretariacie Urzędu Miejskiego w Ornece w terminie do dnia **23 października 2015 r. do godz. 14.30.**

Zgłoszenie powinno zawierać:

1. Imię, nazwisko i adres zgłaszającego, albo nazwę lub firmę oraz siedzibę.
2. Datę zgłoszenia
3. Oświadczenie, że zgłaszający zapoznał się z warunkami rokowań i przyjmuje te warunki bez zastrzeżeń,
4. Proponowaną cenę i sposób jej zapłaty,
5. Dowód wpłacenia zaliczki.

Burmistrzowi przysługuje prawo zamknięcia rokowań bez wybrania nabywcy nieruchomości. Dodatkowych informacji o przedmiocie sprzedaży udziela Referat Rolnictwa Zagospodarowania Przestrzennego i Gospodarki Nieruchomościami – kamieniczka B – tel. (055) 22-10-231.

W załączeniu :

1. Karta nieruchomości – działka nr 4/5 przy ul. Sosnowej
2. Karta nieruchomości – działka nr 4/6 przy ul. Sosnowej
3. Karta nieruchomości – działka nr 4/7 przy ul. Sosnowej
4. Wzór wniosku o zwrot zaliczki
5. Wzór oświadczenia przystępującego do rokowań

KARTA NIERUCHOMOŚCI
Działka budowlana nr 4/5, obr. 1 ul. Sosnowa
w Orniecie

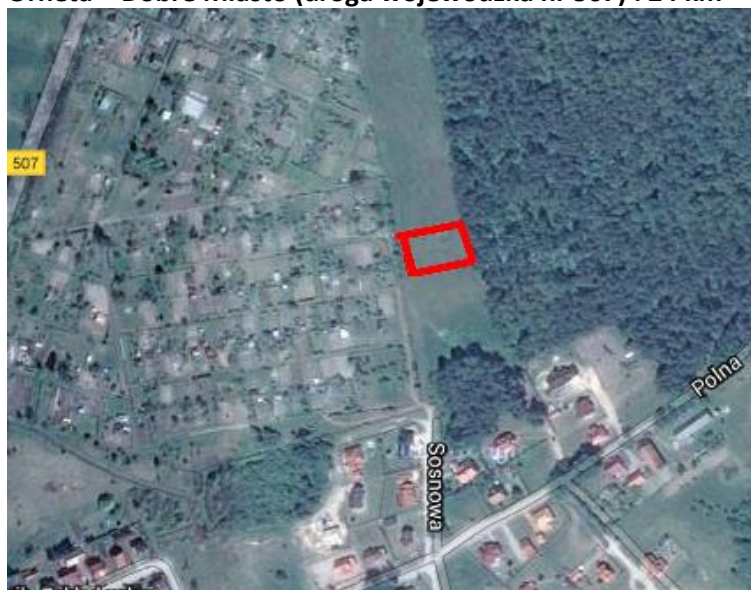
załącznik nr 1 do ogłoszenia
Burmistrza Ornety z dnia 24.09.2015r.
o rokowaniach na sprzedaż
nieruchomości stanowiących
własność Gminy Ornety



Ornety – Psłęk (droga wojewódzka nr 513) : 34 km

Ornety – Dobrze Miasto (droga wojewódzka nr 507) : 24 km

Lokalizacja



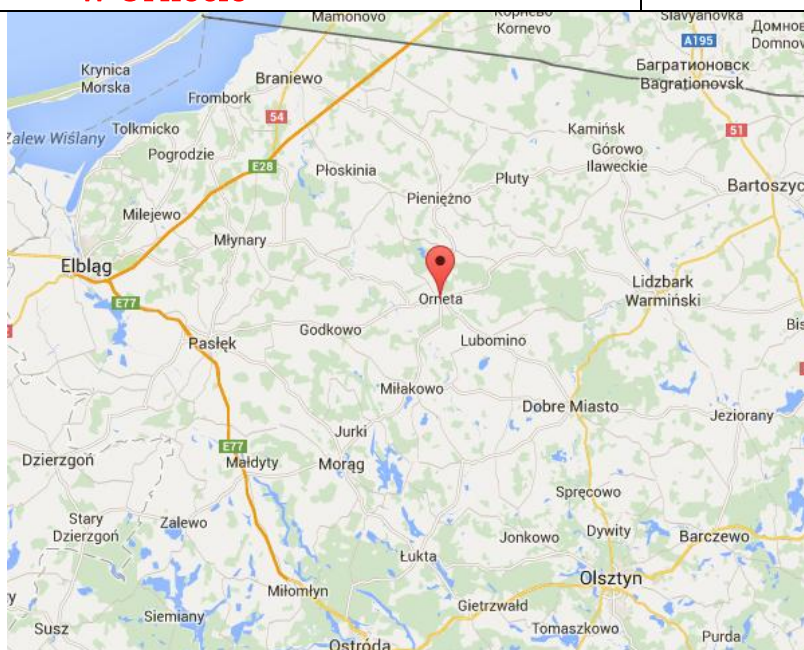
Powiat

Lidzbarski

Gmina	Orneta	
Obręb	Nr 1	
Numer działki	4/5	
Powierzchnia	0,1211 ha	
Stan prawny	Uregulowany	
Księga wieczysta	OL1L/00031251/0	
Położenie (opis nieruchomości)	<p>Nieruchomość gruntowa niezabudowana o powierzchni 0,1211 ha, położona przy ul. Sosnowej w Ornece. Nieruchomość niezabudowana tworząca szereg działek do zabudowy budynkami jednorodinnymi wolnostojącymi. Jest to trzecia działka szeregu. Dojazd z ulicy Polnej utwardzonej przez ulicę Sosnową nie utwardzoną. Kształt działki jest zbliżony do prostokąta, teren działki płaski. Działka porośnięta trawą.</p> <p>Działka położona bezpośrednio przy ul. Sosnowej, która zgodnie z miejscowym planem zagospodarowania przestrzennego stanowi drogę klasy dojazdowej. W chwili obecnej droga jest wyznaczona geodezyjnie, jest porośnięta trawą i nieutwardzona.</p>	
Otoczenie nieruchomości	W najbliższym otoczeniu działki znajduje się las miejski oraz po przeciwnej stronie ogrody działkowe. W dalszym otoczeniu znajduje się zabudowa jednorodzinna .	
Przeznaczenie w planie zagospodarowania przestrzennego		Zgodnie z Uchwałą Nr XIII/94/11 Rady Miejskiej w Ornece z dnia 26 października 2011r. w sprawie miejscowego planu zagospodarowania przestrzennego Miasta Orneta, działka 4/5, Obr. 1 przy ul. Sosnowej w Ornece stanowi tereny o funkcji mieszkaniowej jednorodzinnej MN1 - funkcja główna: zabudowa mieszkaniowa jednorodzinna
Istniejące uzbrojenie terenu	Nieruchomość wyceniana położona jest w zasięgu infrastruktury technicznej – wody. Obok działki od strony ogrodów działkowych przebiega linia średniego napięcia 15KW. Brak innych elementów uzbrojenia terenu.	
Wartość rynkowa nieruchomości (cena podana w ogłoszeniu o przetargu)	44.215,00 zł +23% VAT = 54.384,45 zł	
Uprawniony do kontaktu z oferentami	Referat Rolnictwa Zagospodarowania Przestrzennego i Gospodarki Nieruchomościami Tel: (055) 22 10 220 – Danuta Osińska (Kierownik) Tel :(055) 22 10 231 – Izabela Hrynkiewicz (Referent)	

KARTA NIERUCHOMOŚCI
Działka budowlana nr 4/6, obr. 1 ul. Sosnowa
w Orniecie

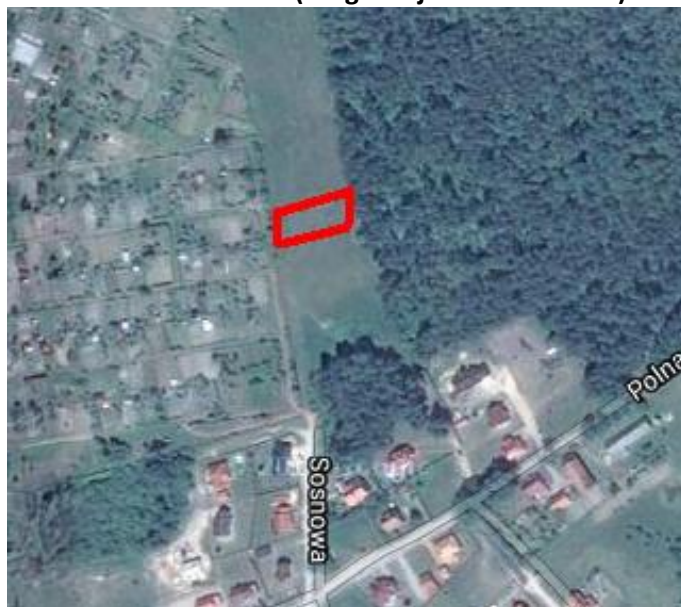
załącznik nr 2 do ogłoszenia
Burmistrza Ornety z dnia
24.09.2015r. o rokowaniach na
sprzedaż nieruchomości
stanowiących własność Gminy Orneta



Orneta – Psłęk (droga wojewódzka nr 513) : 34 km

Orneta – Dobrze Miasto (droga wojewódzka nr 507) : 24 km

Lokalizacja



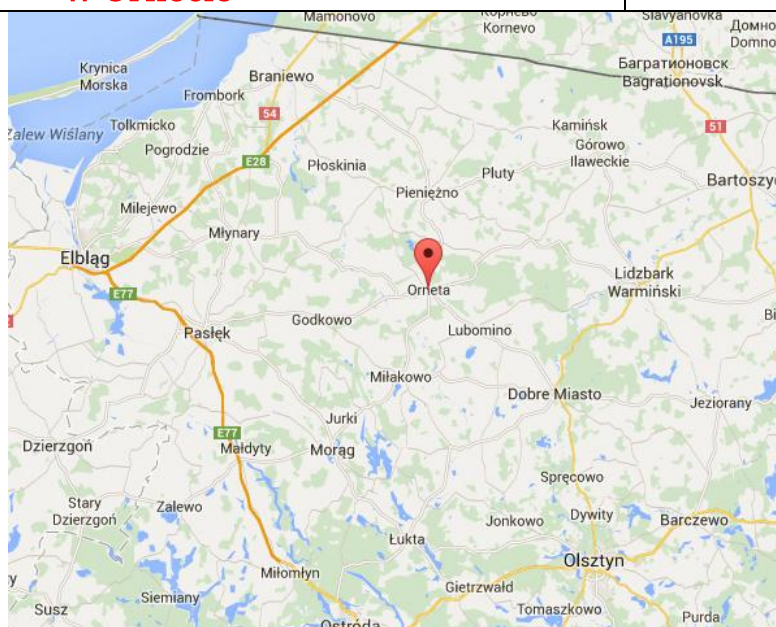
Powiat	Lidzbarski
Gmina	Orneta
Obręb	Nr 1

Numer działki	4/6	
Powierzchnia	0,1214 ha	
Stan prawny	Uregulowany	
Księga wieczysta	OL1L/00031251/0	
Położenie (opis nieruchomości)	<p>Nieruchomość gruntowa niezabudowana o powierzchni 0,1214 ha, położona przy ul. Sosnowej w Ornecie. Nieruchomość niezabudowana tworząca szereg działek do zabudowy budynkami jednorodinnymi wolnostojącymi. Jest to czwarta działka szeregu. Dojazd z ulicy Polnej utwardzonej przez ulicę Sosnową nie utwardzoną. Kształt działki jest zbliżony do prostokąta, teren działki płaski. Działka porośnięta trawą.</p> <p>Działka położona bezpośrednio przy ul. Sosnowej, która zgodnie z miejscowym planem zagospodarowania przestrzennego stanowi drogę klasy dojazdowej. W chwili obecnej droga jest wyznaczona geodezyjnie, jest porośnięta trawą i nieutwardzona.</p>	
Otoczenie nieruchomości	W najbliższym otoczeniu działki znajduje się las miejski oraz po przeciwnej stronie ogrody działkowe. W dalszym otoczeniu znajduje się zabudowa jednorodzinna .	
Przeznaczenie w planie zagospodarowania przestrzennego		Zgodnie z Uchwałą Nr XIII/94/11 Rady Miejskiej w Ornecie z dnia 26 października 2011r. w sprawie miejscowego planu zagospodarowania przestrzennego Miasta Orneta, działka 4/6, Obr. 1 przy ul. Sosnowej w Ornecie stanowi tereny o funkcji mieszkaniowej jednorodzinnej MN1 - funkcja główna: zabudowa mieszkaniowa jednorodzinna
Istniejące uzbrojenie terenu	Nieruchomość wyceniana położona jest w zasięgu infrastruktury technicznej – wody. Obok działki od strony ogrodów działkowych przebiega linia średniego napięcia 15KW. Brak innych elementów uzbrojenia terenu.	
Wartość rynkowa nieruchomości (cena podana w ogłoszeniu o przetargu)	44.325,00 zł +23% VAT = 54.519,75 zł	
Uprawniony do kontaktu z oferentami	Referat Rolnictwa Zagospodarowania Przestrzennego i Gospodarki Nieruchomościami Tel: (055) 22 10 220 – Danuta Osińska (Kierownik) Tel : (055) 22 10 231 – Izabela Hryniewicz (Referent)	

KARTA NIERUCHOMOŚCI

Działka budowlana nr 4/7, obr. 1 ul. Sosnowa w Orniecie

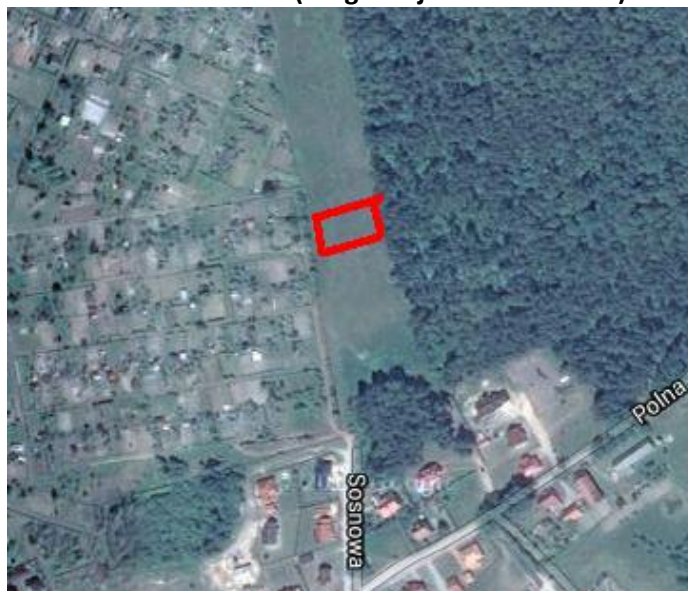
załącznik nr 3 do ogłoszenia
Burmistrza Ornety z dnia 24.09.2015r.
o rokowaniach na sprzedaż
nieruchomości stanowiących
własność Gminy Orneta



Orneta – Psłęk (droga wojewódzka nr 513) : 34 km

Orneta – Dobrze Miasto (droga wojewódzka nr 507) : 24 km

Lokalizacja



Powiat	Lidzbarski
Gmina	Orneta
Obręb	Nr 1
Numer działki	4/7

Powierzchnia	0,1165 ha
Stan prawny	Uregulowany
Księga wieczysta	OL1L/00031251/0
Położenie (opis nieruchomości)	Nieruchomość gruntowa niezabudowana o powierzchni 0,1165 ha, położona przy ul. Sosnowej w Orniecie. Nieruchomość niezabudowana tworząca szereg działek do zabudowy budynkami jednorodziennymi wolnostojącymi. Jest to piąta działka szeregu. Dojazd z ulicy Polnej utwardzonej przez ulicę Sosnową nie utwardzoną. Kształt działki jest zbliżony do prostokąta, teren działki płaski. Działka porośnięta trawą. Działka położona bezpośrednio przy ul. Sosnowej, która zgodnie z miejscowym planem zagospodarowania przestrzennego stanowi drogę klasy dojazdowej. W chwili obecnej droga jest wyznaczona geodezyjnie, jest porośnięta trawą i nieutwardzona.
Otoczenie nieruchomości	W najbliższym otoczeniu działki znajduje się las miejski oraz po przeciwnej stronie ogrody działkowe. W dalszym otoczeniu znajduje się zabudowa jednorodzinna .
Przeznaczenie w planie zagospodarowania przestrzennego	 <p>Zgodnie z Uchwałą Nr XIII/94/11 Rady Miejskiej w Orniecie z dnia 26 października 2011r. w sprawie miejscowego planu zagospodarowania przestrzennego Miasta Ornety, działka 4/7, Obr. 1 przy ul. Sosnowej w Orniecie stanowi tereny o funkcji mieszkaniowej jednorodzinnej MN1 - funkcja główna: zabudowa mieszkaniowa jednorodzinna</p>
Istniejące uzbrojenie terenu	Nieruchomość wyceniana położona jest w zasięgu infrastruktury technicznej – wody. Obok działki od strony ogrodów działkowych przebiega linia średniego napięcia 15KW. Brak innych elementów uzbrojenia terenu.
Wartość rynkowa nieruchomości (cena podana w ogłoszeniu o przetargu)	42.535,00 zł +23% VAT = 52.318,05 zł
Uprawniony do kontaktu z oferentami	Referat Rolnictwa Zagospodarowania Przestrzennego i Gospodarki Nieruchomościami Tel: (055) 22 10 220 – Danuta Osińska (Kierownik) Tel : (055) 22 10 231 – Izabela Hrynkiewicz (Referent)

Orneta,

WNIOSEK O ZWROT ZALICZKI

Ja,

zameldowany (-a)/ z siedzibą*

w.....

dowód osobisty/paszport* nr

.....PESEL:.....

Proszę o zwrot:

Wpłaconej zaliczki w ramach rokowań na sprzedaż nieruchomości :

.....

w wysokości..... złotych

na nr konta

lub w kasie Urzędu Miejskiego w Ornecie.

*właściwe podkreślić

.....
podpis osoby fizycznej lub podpis/-y osoby/osób uprawnionych

Orneta.....

.....

.....

.....

(Imię, nazwisko i adres zgłaszającego, albo nazwa lub firma oraz siedziba)

OFERTA W ROKOWANIACH NA SPRZEDAŻ NIERUCHOMOŚCI :

.....

.....

Oświadczam, że zapoznałem się z warunkami rokowań i przyjmuję te warunki bez zastrzeżeń.

Proponowana przeze mnie cena i sposób jej zapłaty :

.....

.....

.....

.....

.....

.....

.....

.....

W załączeniu przedkładam dowód wpłacenia zaliczki

.....

(podpis)