

**OGŁOSZENIE**

Na podstawie art. 37 ust. 1 oraz art. 38 Ustawy z dnia 21 sierpnia 1997 roku o gospodarce nieruchomościami (jed. tekst Dz. U. z 2015 roku poz. 782) oraz Rozporządzenia Rady Ministrów z dnia 14 września 2004 roku w sprawie sposobu i trybu przeprowadzania przetargów oraz rokowań na zbycie nieruchomości (Dz.U. z 2004 roku nr 207 poz. 2108).

**BURMISTRZ ORNETY****OGŁASZA**

**przetarg ustny nieograniczony** na zbycie niżej wymienionej nieruchomości położonej na terenie gminy Orneta.

1	<p>Nieruchomość gruntowa niezabudowana stanowiąca <u>działkę nr 4/5</u>, o powierzchni 0,1211 ha, położoną w obrębie geodezyjnym nr 1 przy ul. Sosnowej w Ornece. Działka w kształcie prostokąta, położona w zasięgu infrastruktury technicznej - wody. Przeznaczenie w miejscowym planie zagospodarowania przestrzennego: teren zabudowy mieszkaniowej jednorodzinnej. Nieruchomość posiada księgę wieczystą nr: OL1L/00031251/0.</p> <p><i>Trzeci przetarg</i>  <i>Poprzedni przetarg zakończony wynikiem negatywnym odbył się dnia: 19.05.2015r oraz 30.06.2015r.</i>  <i>Więcej informacji w karcie nieruchomości stanowiącej załącznik nr 1 do niniejszego ogłoszenia.</i></p> <p><b>cena wywoławcza: 43.000,00 zł + 23% VAT</b>  wadium: 4.300,00 zł  minimalne postąpienie: 430,00 zł</p>
2	<p>Nieruchomość gruntowa niezabudowana stanowiąca <u>działkę nr 4/6</u>, o powierzchni 0,1214 ha, położoną w obrębie geodezyjnym nr 1 przy ul. Sosnowej w Ornece. Działka w kształcie prostokąta, położona w zasięgu infrastruktury technicznej - wody. Przeznaczenie w miejscowym planie zagospodarowania przestrzennego: teren zabudowy mieszkaniowej jednorodzinnej. Nieruchomość posiada księgę wieczystą nr: OL1L/00031251/0.</p> <p><i>Trzeci przetarg</i>  <i>Poprzedni przetarg zakończony wynikiem negatywnym odbył się dnia: 19.05.2015r oraz 30.06.2015r.</i>  <i>Więcej informacji w karcie nieruchomości stanowiącej załącznik nr 2 do niniejszego ogłoszenia.</i></p> <p><b>cena wywoławcza: 43.000,00 zł + 23% VAT</b>  wadium: 4.300,00 zł  minimalne postąpienie: 430,00 zł</p>
3	<p>Nieruchomość gruntowa niezabudowana stanowiąca <u>działkę nr 4/7</u>, o powierzchni 0,1165 ha, położoną w obrębie geodezyjnym nr 1 przy ul. Sosnowej w Ornece. Działka w kształcie prostokąta, położona w zasięgu infrastruktury technicznej - wody. Przeznaczenie w miejscowym planie zagospodarowania przestrzennego: teren zabudowy mieszkaniowej jednorodzinnej. Nieruchomość posiada księgę wieczystą nr: OL1L/00031251/0.</p> <p><i>Trzeci przetarg</i>  <i>Poprzedni przetarg zakończony wynikiem negatywnym odbył się dnia: 19.05.2015r oraz 30.06.2015r.</i>  <i>Więcej informacji w karcie nieruchomości stanowiącej załącznik nr 3 do niniejszego ogłoszenia.</i></p> <p><b>cena wywoławcza: 42.000,00 + 23% VAT</b>  wadium: 4.200,00 zł  minimalne postąpienie: 420,00 zł</p>

Powyższe nieruchomości nie posiadają żadnych obciążeń oraz nie są przedmiotem zobowiązań.

Przetargi na zbycie nieruchomości odbędą się w dniu **18 sierpnia 2015 roku kolejno o godz: 10:00, 10:30, 11:00** w siedzibie Urzędu Miejskiego w Ornece (sala narad). Warunkiem wzięcia udziału w przetargu jest wpłacenie w kasie Urzędu (pon. wt. czw. do godz. 14<sup>00</sup>, śr. do godz. 15<sup>00</sup>, pt. do godz. 13<sup>00</sup>) lub na konto: Bank Millennium nr 5911602202000000061940741 w terminie **do dnia 14 sierpnia 2015 roku określonego wyżej wadium** (data wpływu na rachunek Urzędu).

Wadium wpłacone przez uczestnika, który przetarg wygra zalicza się na poczet ceny nabycia nieruchomości, a przepada w razie odstąpienia od zawarcia umowy notarialnej.

Koszty notarialne i wieczysto-księgowe związane z nabyciem nieruchomości ponosi nabywca.

Powyższy ogłoszenie podaje się do publicznej wiadomości poprzez wywieszenie na tablicach ogłoszeń na okres 30 dni, ogłoszenie w Gazecie Lidzbarskiej oraz umieszczenie na stronie internetowej BIP Urzędu Miejskiego w Ornece.

Bliższych informacji udziela Referat Rolnictwa Zagospodarowania Przestrzennego i Gospodarki Nieruchomościami Urzędu Miejskiego w Ornece – kamieniczka „B” – telefon (55) 22-10-231.

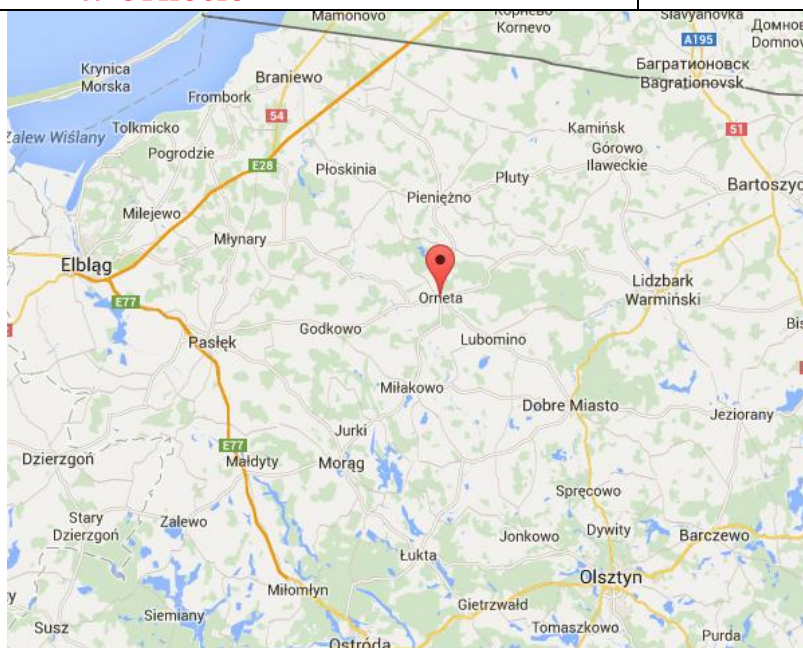
**Z up. Burmistrza  
Andrzej Gierlof  
Z-ca Burmistrza**

W załączeniu :

1. Karta nieruchomości – działka nr 4/5 przy ul. Sosnowej
2. Karta nieruchomości – działka nr 4/6 przy ul. Sosnowej
3. Karta nieruchomości – działka nr 4/7 przy ul. Sosnowej
4. Wzór wniosku o zwrot wadium
5. Wzór oświadczenia przystępującego do przetargu

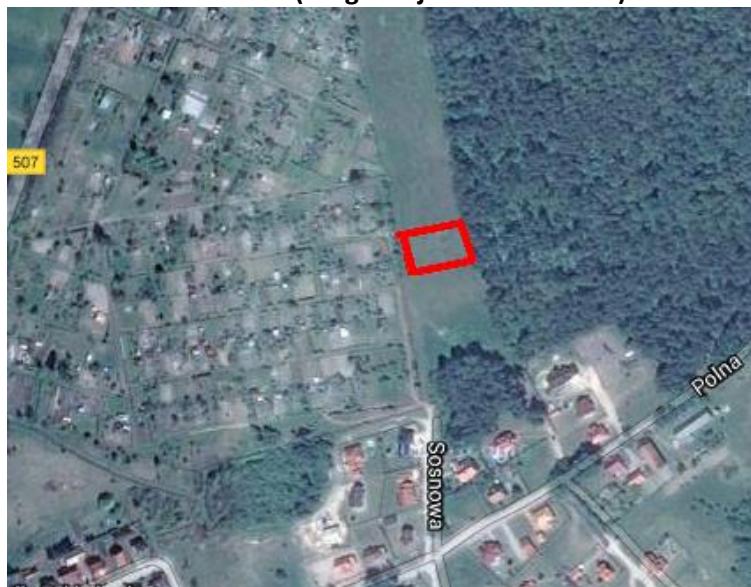
**KARTA NIERUCHOMOŚCI**  
**Działka budowlana nr 4/5, obr. 1 ul. Sosnowa**  
**w Orniecie**

załącznik nr 1 do ogłoszenia  
Burmistrza Ornety z dnia 16.07.2015r.  
o przetargach na sprzedaż  
nieruchomości stanowiących  
własność Gminy Ornety

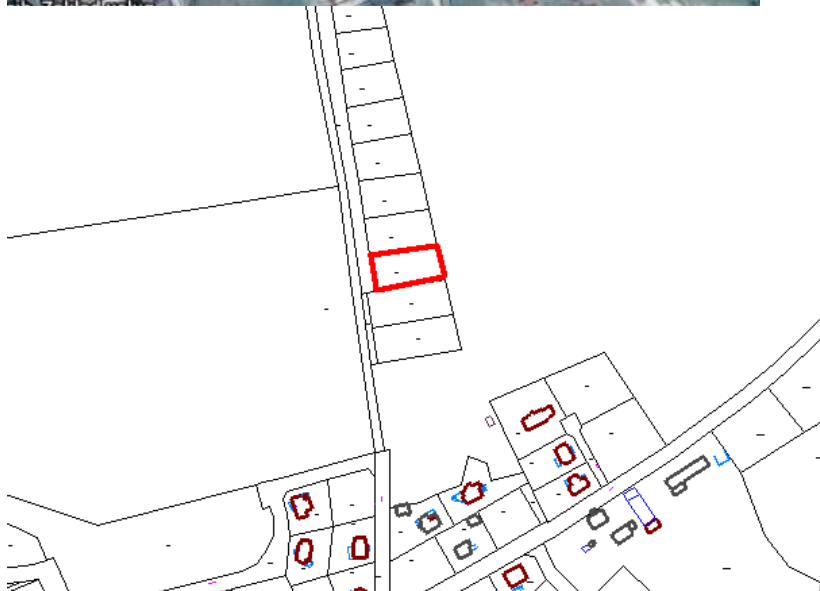


**Ornety – Psłęk (droga wojewódzka nr 513) : 34 km**

**Ornety – Dobrze Miasto (droga wojewódzka nr 507) : 24 km**



Lokalizacja

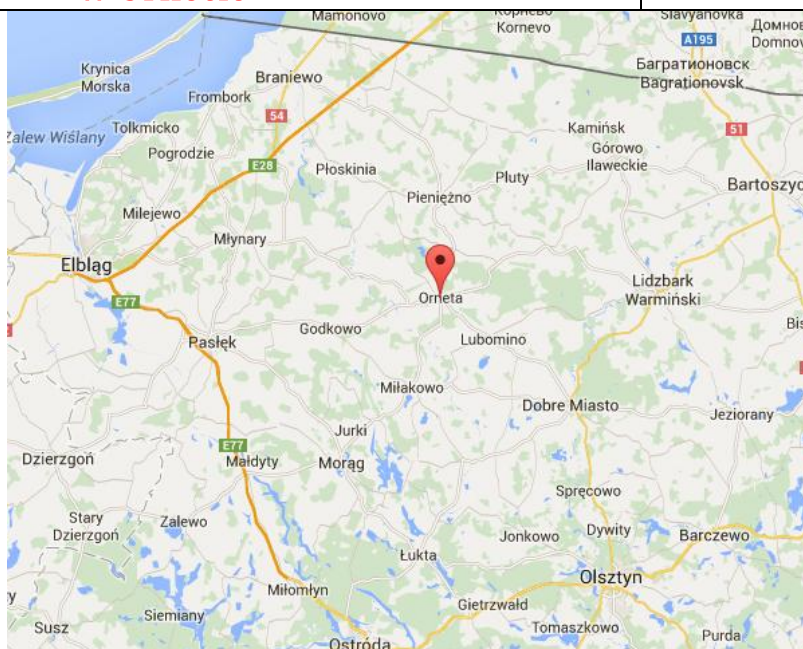


<b>Powiat</b>	Lidzbarski
<b>Gmina</b>	Orneta
<b>Obręb</b>	Nr 1
<b>Numer działki</b>	4/5
<b>Powierzchnia</b>	0,1211 ha
<b>Stan prawny</b>	Uregulowany
<b>Księga wieczysta</b>	OL1L/00031251/0
<b>Położenie (opis nieruchomości)</b>	Nieruchomość gruntowa niezabudowana o powierzchni 0,1211 ha, położona przy ul. Sosnowej w Orniecie. Nieruchomość niezabudowana tworząca szereg działek do zabudowy budynkami jednorodzinnymi wolnostojącymi. Jest to trzecia działka szeregu. Dojazd z ulicy Polnej utwardzonej przez ulicę Sosnową nie utwardzoną. Kształt działki jest zbliżony do prostokąta, teren działki płaski. Działka porośnięta trawą. Działka położona bezpośrednio przy ul. Sosnowej, która zgodnie z miejscowym planem zagospodarowania przestrzennego stanowi drogę klasy dojazdowej. W chwili obecnej droga jest wyznaczona geodezyjnie, jest porośnięta trawą i nieutwardzona.
<b>Otoczenie nieruchomości</b>	W najbliższym otoczeniu działki znajduje się las miejski oraz po przeciwnej stronie ogrody działkowe. W dalszym otoczeniu znajduje się zabudowa jednorodzinna .
<b>Przeznaczenie w planie zagospodarowania przestrzennego</b>	 <p>Zgodnie z Uchwałą Nr XIII/94/11 Rady Miejskiej w Orniecie z dnia 26 października 2011r. w sprawie miejscowego planu zagospodarowania przestrzennego Miasta Orneta, działka 4/5, Obr. 1 przy ul. Sosnowej w Orniecie stanowi tereny o funkcji mieszkaniowej jednorodzinnej <b>MN1</b> - funkcja główna: zabudowa mieszkaniowa jednorodzinna</p>
<b>Istniejące uzbrojenie terenu</b>	Nieruchomość wyceniana położona jest w zasięgu infrastruktury technicznej – wody. Obok działki od strony ogrodów działkowych przebiega linia średniego napięcia 15KW. Brak innych elementów uzbrojenia terenu.
<b>Wartość rynkowa nieruchomości</b> (cena podana w ogłoszeniu o przetargu)	44.215,00 zł +23% VAT = 54.384,45 zł
<b>Uprawniony do kontaktu z oferentami</b>	Referat Rolnictwa Zagospodarowania Przestrzennego i Gospodarki Nieruchomościami Tel: (055) 22 10 220 – Danuta Osińska (Kierownik) Tel : (055) 22 10 231 – Izabela Hrynkiewicz (Referent)



**KARTA NIERUCHOMOŚCI**  
**Działka budowlana nr 4/6, obr. 1 ul. Sosnowa**  
**w Orniecie**

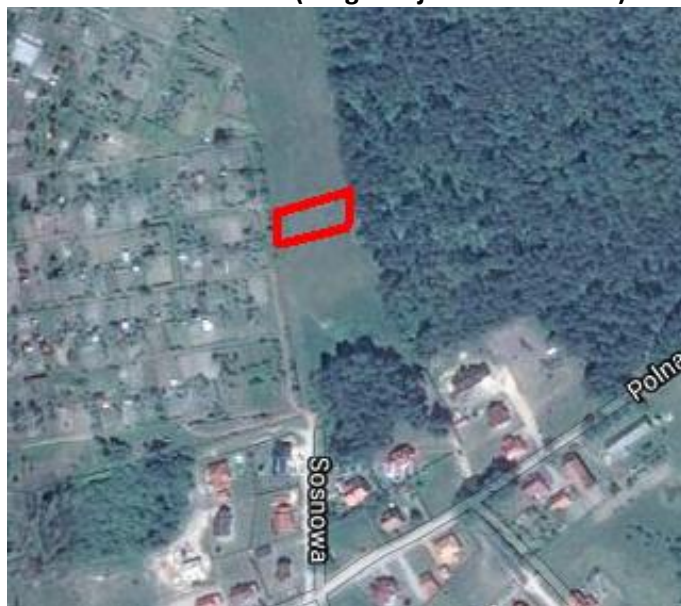
załącznik nr 2 do ogłoszenia  
Burmistrza Ornety z dnia  
16.07.2015r. o przetargach na  
sprzedaż nieruchomości  
stanowiących własność Gminy Orneta



**Orneta – Pslęk (droga wojewódzka nr 513) : 34 km**

**Orneta – Dobre Miasto (droga wojewódzka nr 507) : 24 km**

Lokalizacja



<b>Powiat</b>	Lidzbarski
<b>Gmina</b>	Orneta
<b>Obręb</b>	Nr 1
<b>Numer działki</b>	4/6
<b>Powierzchnia</b>	0,1214 ha
<b>Stan prawny</b>	Uregulowany
<b>Księga wieczysta</b>	OL1L/00031251/0
<b>Położenie (opis nieruchomości)</b>	Nieruchomość gruntowa niezabudowana o powierzchni 0,1214 ha, położona przy ul. Sosnowej w Ornecie. Nieruchomość niezabudowana tworząca szereg działek do zabudowy budynkami jednorodinnymi wolnostojącymi. Jest to czwarta działka szeregu. Dojazd z ulicy Polnej utwardzonej przez ulicę Sosnową nie utwardzoną. Kształt działki jest zbliżony do prostokąta, teren działki płaski. Działka porośnięta trawą. Działka położona bezpośrednio przy ul. Sosnowej, która zgodnie z miejscowym planem zagospodarowania przestrzennego stanowi drogę klasy dojazdowej. W chwili obecnej droga jest wyznaczona geodezyjnie, jest porośnięta trawą i nieutwardzona.
<b>Otoczenie nieruchomości</b>	W najbliższym otoczeniu działki znajduje się las miejski oraz po przeciwnej stronie ogrody działkowe. W dalszym otoczeniu znajduje się zabudowa jednorodzinna .
<b>Przeznaczenie w planie zagospodarowania przestrzennego</b>	 <p>Zgodnie z Uchwałą Nr XIII/94/11 Rady Miejskiej w Ornecie z dnia 26 października 2011r. w sprawie miejscowego planu zagospodarowania przestrzennego Miasta Orneta, działka 4/6, Obr. 1 przy ul. Sosnowej w Ornecie stanowi tereny o funkcji mieszkaniowej jednorodzinnej <b>MN1</b> - funkcja główna: zabudowa mieszkaniowa jednorodzinna</p>
<b>Istniejące uzbrojenie terenu</b>	Nieruchomość wyceniana położona jest w zasięgu infrastruktury technicznej – wody. Obok działki od strony ogrodów działkowych przebiega linia średniego napięcia 15KW. Brak innych elementów uzbrojenia terenu.
<b>Wartość rynkowa nieruchomości</b> (cena podana w ogłoszeniu o przetargu)	44.325,00 zł +23% VAT = 54.519,75 zł
<b>Uprawniony do kontaktu z oferentami</b>	Referat Rolnictwa Zagospodarowania Przestrzennego i Gospodarki Nieruchomościami Tel: (055) 22 10 220 – Danuta Osińska (Kierownik) Tel : (055) 22 10 231 – Izabela Hrynkiewicz (Referent)

**KARTA NIERUCHOMOŚCI**  
**Działka budowlana nr 4/7, obr. 1 ul. Sosnowa**  
**w Orniecie**

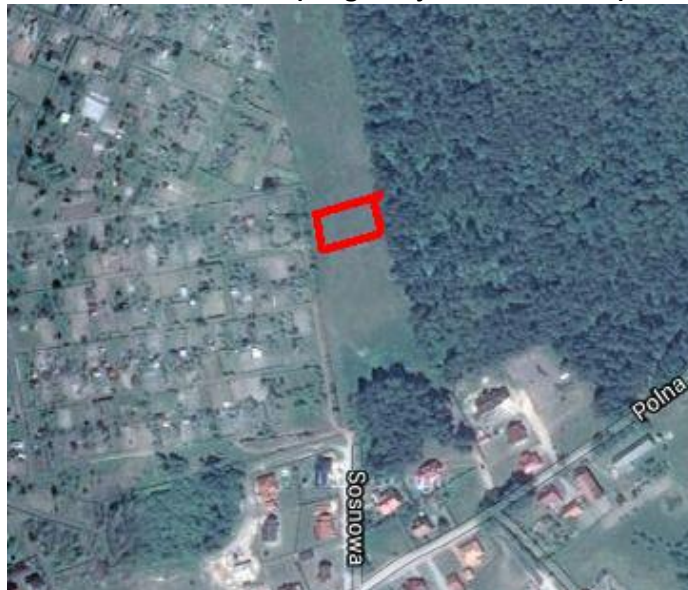
załącznik nr 3 do ogłoszenia  
Burmistrza Ornety z dnia 16.07.2015r.  
o przetargach na sprzedaż  
nieruchomości stanowiących  
własność Gminy Orneta



**Orneta – Psłęk (droga wojewódzka nr 513) : 34 km**

**Orneta – Dobrze Miasto (droga wojewódzka nr 507) : 24 km**

Lokalizacja





<b>Powiat</b>	Lidzbarski
<b>Gmina</b>	Orneta
<b>Obręb</b>	Nr 1
<b>Numer działki</b>	4/7
<b>Powierzchnia</b>	0,1165 ha
<b>Stan prawny</b>	Uregulowany
<b>Księga wieczysta</b>	OL1L/00031251/0
<b>Położenie (opis nieruchomości)</b>	Nieruchomość gruntowa niezabudowana o powierzchni 0,1165 ha, położona przy ul. Sosnowej w Orniecie. Nieruchomość niezabudowana tworząca szereg działek do zabudowy budynkami jednorodinnymi wolnostojącymi. Jest to piąta działka szeregu. Dojazd z ulicy Polnej utwardzonej przez ulicę Sosnową nie utwardzoną. Kształt działki jest zbliżony do prostokąta, teren działki płaski. Działka porośnięta trawą. Działka położona bezpośrednio przy ul. Sosnowej, która zgodnie z miejscowym planem zagospodarowania przestrzennego stanowi drogę klasy dojazdowej. W chwili obecnej droga jest wyznaczona geodezyjnie, jest porośnięta trawą i nieutwardzona.
<b>Otoczenie nieruchomości</b>	W najbliższym otoczeniu działki znajduje się las miejski oraz po przeciwnej stronie ogrody działkowe. W dalszym otoczeniu znajduje się zabudowa jednorodzinna .
<b>Przeznaczenie w planie zagospodarowania przestrzennego</b>	 <p>Zgodnie z Uchwałą Nr XIII/94/11 Rady Miejskiej w Orniecie z dnia 26 października 2011r. w sprawie miejscowego planu zagospodarowania przestrzennego Miasta Orneta, działka 4/7, Obr. 1 przy ul. Sosnowej w Orniecie stanowi tereny o funkcji mieszkaniowej jednorodzinnej <b>MN1</b> - funkcja główna: zabudowa mieszkaniowa jednorodzinna</p>
<b>Istniejące uzbrojenie terenu</b>	Nieruchomość wyceniana położona jest w zasięgu infrastruktury technicznej – wody. Obok działki od strony ogrodów działkowych przebiega linia średniego napięcia 15KW. Brak innych elementów uzbrojenia terenu.
<b>Wartość rynkowa nieruchomości</b> (cena podana w ogłoszeniu o przetargu)	42.535,00 zł +23% VAT = 52.318,05 zł
<b>Uprawniony do kontaktu z oferentami</b>	Referat Rolnictwa Zagospodarowania Przestrzennego i Gospodarki Nieruchomościami Tel: (055) 22 10 220 – Danuta Osińska (Kierownik) Tel : (055) 22 10 231 – Izabela Hryniewicz (Referent)



Orneta, .....

**WNIOSEK O ZWROT WADIUM**

Ja .....,

zameldowany (-a)/ z siedzibą\*

w.....

dowód osobisty/paszport\* nr

.....PESEL:.....

Proszę o zwrot:

wpłaconego wadium na przetarg

.....

w wysokości..... złotych

na nr konta .....

lub w kasie Urzędu Miejskiego w Ornecie.

\*właściwe podkreślić

.....  
podpis osoby fizycznej lub podpis/-y osoby/osób uprawnionych

Orneta, .....

**OŚWIADCZENIE**

Ja .....

zameldowany (-a)/ z siedzibą\*

W.....

dowód osobisty/paszport\* nr

.....PESEL:.....

przystępujący/a do przetargu na sprzedaż nieruchomości

.....

.....

\*właściwe podkreślić

oświadczam, że:

- 1) Zapoznałem/-am się z warunkami przetargu na sprzedaż nieruchomości wyżej opisanej.
- 2) zapoznałem/-am się z informacjami o w.w. nieruchomości podanych na stronie internetowej BIP Urzędu Miejskiego w Orniecie (lub tablicach ogłoszeń),
- 3) akceptuję stan techniczny oraz prawny nieruchomości

.....

podpis osoby fizycznej lub podpis/-y osoby/osób uprawnionych do licytacji