

Orneta, dn. 28.05.2015r.

OGŁOSZENIE

Na podstawie art. 37 ust. 1 oraz art. 38 Ustawy z dnia 21 sierpnia 1997 roku o gospodarce nieruchomościami (jed. tekst Dz. U. z 2014 roku poz. 518) oraz Rozporządzenia Rady Ministrów z dnia 14 września 2004 roku w sprawie sposobu i trybu przeprowadzania przetargów oraz rokowań na zbycie nieruchomości (Dz.U. z 2004 roku nr 207 poz. 2108).

BURMISTRZ ORNETY

OGŁASZA

przetarg ustny nieograniczony na zbycie niżej wymienionej nieruchomości położonej na terenie gminy Orneta.

1	<p>Nieruchomość gruntowa niezabudowana stanowiąca <u>działkę nr 4/5</u>, o powierzchni 0,1211 ha, położoną w obrębie geodezyjnym nr 1 przy ul. Sosnowej w Orniecie. Działka w kształcie prostokąta, położona w zasięgu infrastruktury technicznej - wody. Przeznaczenie w miejscowym planie zagospodarowania przestrzennego: teren zabudowy mieszkaniowej jednorodzinnej. Nieruchomość posiada księgę wieczystą nr: OL1L/00031251/0.</p> <p><i>Drugi przetarg</i> <i>Poprzedni przetarg zakończony wynikiem negatywnym odbył się dnia: 19.05.2015r</i> <i>Więcej informacji w karcie nieruchomości stanowiącej załącznik nr 1 do niniejszego ogłoszenia.</i></p>
	<p>cena wywoławcza: 43.900,00 zł + 23% VAT wadium: 4.390,00 zł minimalne postąpienie: 440,00 zł</p>
2	<p>Nieruchomość gruntowa niezabudowana stanowiąca <u>działkę nr 4/6</u>, o powierzchni 0,1214 ha, położoną w obrębie geodezyjnym nr 1 przy ul. Sosnowej w Orniecie. Działka w kształcie prostokąta, położona w zasięgu infrastruktury technicznej - wody. Przeznaczenie w miejscowym planie zagospodarowania przestrzennego: teren zabudowy mieszkaniowej jednorodzinnej. Nieruchomość posiada księgę wieczystą nr: OL1L/00031251/0.</p> <p><i>Drugi przetarg</i> <i>Poprzedni przetarg zakończony wynikiem negatywnym odbył się dnia: 19.05.2015r</i> <i>Więcej informacji w karcie nieruchomości stanowiącej załącznik nr 2 do niniejszego ogłoszenia.</i></p>
	<p>cena wywoławcza: 43.900,00 zł + 23% VAT wadium: 4.390,00 zł minimalne postąpienie: 440,00 zł</p>
3	<p>Nieruchomość gruntowa niezabudowana stanowiąca <u>działkę nr 4/7</u>, o powierzchni 0,1165 ha, położoną w obrębie geodezyjnym nr 1 przy ul. Sosnowej w Orniecie. Działka w kształcie prostokąta, położona w zasięgu infrastruktury technicznej - wody. Przeznaczenie w miejscowym planie zagospodarowania przestrzennego: teren zabudowy mieszkaniowej jednorodzinnej. Nieruchomość posiada księgę wieczystą nr: OL1L/00031251/0.</p> <p><i>Drugi przetarg</i> <i>Poprzedni przetarg zakończony wynikiem negatywnym odbył się dnia: 19.05.2015r</i> <i>Więcej informacji w karcie nieruchomości stanowiącej załącznik nr 3 do niniejszego ogłoszenia.</i></p>
	<p>cena wywoławcza: 42.300,00 + 23% VAT wadium: 4.230,00 zł minimalne postąpienie: 430,00 zł</p>

Powyższe nieruchomości nie posiadają żadnych obciążeń oraz nie są przedmiotem zobowiązań.

Przetargi na zbycie nieruchomości odbędą się w dniu **30 czerwca 2015 roku kolejno o godz: 10:30, 11:00, 11:30** w siedzibie Urzędu Miejskiego w Ornećcie (sala narad). Warunkiem wzięcia udziału w przetargu jest wpłacenie w kasie Urzędu (pon. wt. czw. do godz. 14⁰⁰, śr. do godz. 15⁰⁰, pt. do godz. 13⁰⁰) lub na konto: Bank Millennium nr 5911602202000000061940741 w terminie **do dnia 26 czerwca 2015 roku określonego wyżej wadium** (data wpływu na rachunek Urzędu).

Wadium wpłacone przez uczestnika, który przetarg wygra zalicza się na poczet ceny nabycia nieruchomości, a przepada w razie odstąpienia od zawarcia umowy notarialnej.

Koszty notarialne i wieczysto-księgowe związane z nabyciem nieruchomości ponosi nabywca.

Powyższy ogłoszenie podaje się do publicznej wiadomości poprzez wywieszenie na tablicach ogłoszeń na okres 30 dni, ogłoszenie w Gazecie Lidzbarskiej oraz umieszczenie na stronie internetowej BIP Urzędu Miejskiego w Ornećcie.

Bliższych informacji udziela Referat Rolnictwa Zagospodarowania Przestrzennego i Gospodarki Nieruchomościami Urzędu Miejskiego w Ornećcie – kamieniczka „B” – telefon (55) 22-10-231.

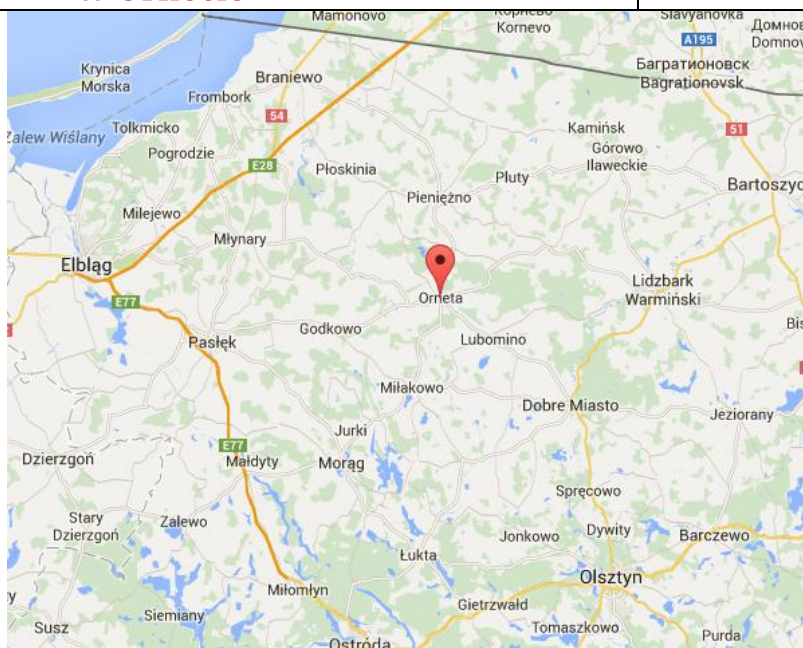
W załączeniu :

1. Karta nieruchomości – działka nr 4/5 przy ul. Sosnowej
2. Karta nieruchomości – działka nr 4/6 przy ul. Sosnowej
3. Karta nieruchomości – działka nr 4/7 przy ul. Sosnowej
4. Wzór wniosku o zwrot wadium
5. Wzór oświadczenia przystępującego do przetargu

**Z up. Burmistrza
Andrzej Gierlof
Z-ca Burmistrza**

KARTA NIERUCHOMOŚCI
Działka budowlana nr 4/5, obr. 1 ul. Sosnowa
w Orniecie

załącznik nr 1 do ogłoszenia
Burmistrza Ornety z dnia 16.04.2015r.
o przetargach na sprzedaż
nieruchomości stanowiących
własność Gminy Ornetka



Ornetka – Psłęk (droga wojewódzka nr 513) : 34 km

Ornetka – Dobrze Miasto (droga wojewódzka nr 507) : 24 km



Lokalizacja



Powiat	Lidzbarski
Gmina	Orneta
Obręb	Nr 1
Numer działki	4/5
Powierzchnia	0,1211 ha
Stan prawny	Uregulowany
Księga wieczysta	OL1L/00031251/0
Położenie (opis nieruchomości)	Nieruchomość gruntowa niezabudowana o powierzchni 0,1211 ha, położona przy ul. Sosnowej w Ornecie. Nieruchomość niezabudowana tworząca szereg działek do zabudowy budynkami jednorodzinными wolnostojącymi. Jest to trzecia działka szeregu. Dojazd z ulicy Polnej utwardzonej przez ulicę Sosnową nie utwardzoną. Kształt działki jest zbliżony do prostokąta, teren działki płaski. Działka porośnięta trawą. Działka położona bezpośrednio przy ul. Sosnowej, która zgodnie z miejscowym planem zagospodarowania przestrzennego stanowi drogę klasy dojazdowej. W chwili obecnej droga jest wyznaczona geodezyjnie, jest porośnięta trawą i nieutwardzona.
Otoczenie nieruchomości	W najbliższym otoczeniu działki znajduje się las miejski oraz po przeciwnej stronie ogrody działkowe. W dalszym otoczeniu znajduje się zabudowa jednorodzinna .
Przeznaczenie w planie zagospodarowania przestrzennego	 <p>Zgodnie z Uchwałą Nr XIII/94/11 Rady Miejskiej w Ornecie z dnia 26 października 2011r. w sprawie miejscowego planu zagospodarowania przestrzennego Miasta Orneta, działka 4/5, Obr. 1 przy ul. Sosnowej w Ornecie stanowi tereny o funkcji mieszkaniowej jednorodzinnej MN1 - funkcja główna: zabudowa mieszkaniowa jednorodzinna</p>
Istniejące uzbrojenie terenu	Nieruchomość wyceniana położona jest w zasięgu infrastruktury technicznej – wody. Obok działki od strony ogrodów działkowych przebiega linia średniego napięcia 15KW. Brak innych elementów uzbrojenia terenu.
Wartość rynkowa nieruchomości (cena podana w ogłoszeniu o przetargu)	44.215,00 zł +23% VAT = 54.384,45 zł
Uprawniony do kontaktu z oferentami	Referat Rolnictwa Zagospodarowania Przestrzennego i Gospodarki Nieruchomościami Tel: (055) 22 10 220 – Danuta Osińska (Kierownik) Tel : (055) 22 10 231 – Izabela Hrynkiewicz (Referent)

KARTA NIERUCHOMOŚCI
Działka budowlana nr 4/6, obr. 1 ul. Sosnowa
w Orniecie

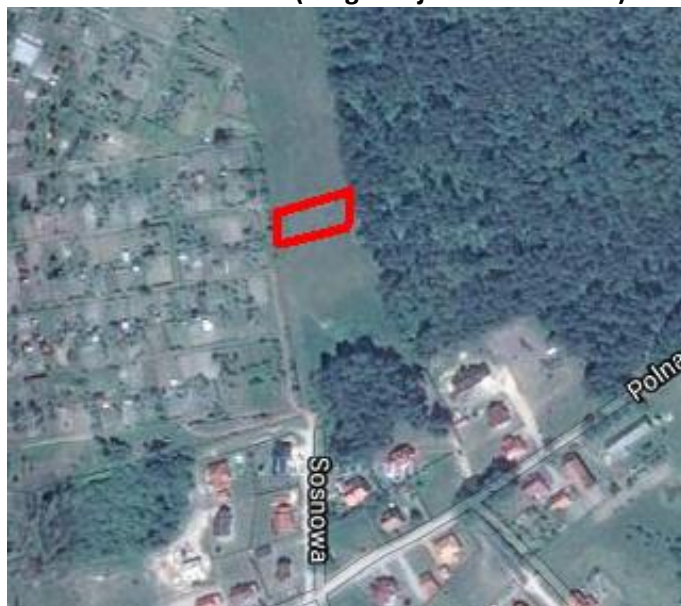
załącznik nr 2 do ogłoszenia
Burmistrza Ornety z dnia
16.04.2015r. o przetargach na
sprzedaż nieruchomości
stanowiących własność Gminy Orneta



Orneta – Pslęk (droga wojewódzka nr 513) : 34 km

Orneta – Dobre Miasto (droga wojewódzka nr 507) : 24 km

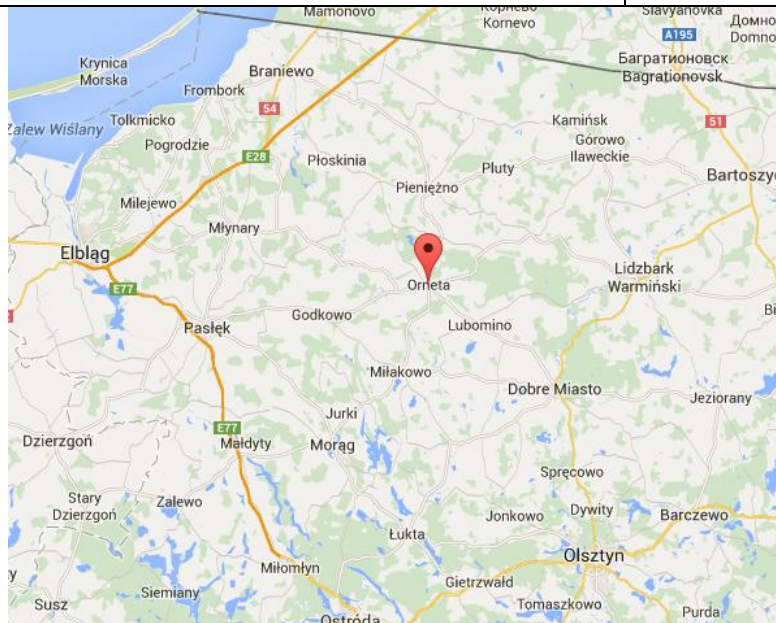
Lokalizacja



Powiat	Lidzbarski
Gmina	Orneta
Obręb	Nr 1
Numer działki	4/6
Powierzchnia	0,1214 ha
Stan prawny	Uregulowany
Księga wieczysta	OL1L/00031251/0
Położenie (opis nieruchomości)	Nieruchomość gruntowa niezabudowana o powierzchni 0,1214 ha, położona przy ul. Sosnowej w Ornecie. Nieruchomość niezabudowana tworząca szereg działek do zabudowy budynkami jednorodziennymi wolnostojącymi. Jest to czwarta działka szeregu. Dojazd z ulicy Polnej utwardzonej przez ulicę Sosnową nie utwardzoną. Kształt działki jest zbliżony do prostokąta, teren działki płaski. Działka porośnięta trawą. Działka położona bezpośrednio przy ul. Sosnowej, która zgodnie z miejscowym planem zagospodarowania przestrzennego stanowi drogę klasy dojazdowej. W chwili obecnej droga jest wyznaczona geodezyjnie, jest porośnięta trawą i nieutwardzona.
Otoczenie nieruchomości	W najbliższym otoczeniu działki znajduje się las miejski oraz po przeciwnej stronie ogrody działkowe. W dalszym otoczeniu znajduje się zabudowa jednorodzinna .
Przeznaczenie w planie zagospodarowania przestrzennego	 <p>Zgodnie z Uchwałą Nr XIII/94/11 Rady Miejskiej w Ornecie z dnia 26 października 2011r. w sprawie miejscowego planu zagospodarowania przestrzennego Miasta Orneta, działka 4/6, Obr. 1 przy ul. Sosnowej w Ornecie stanowi tereny o funkcji mieszkaniowej jednorodzinnej MN1 - funkcja główna: zabudowa mieszkaniowa jednorodzinna</p>
Istniejące uzbrojenie terenu	Nieruchomość wyceniana położona jest w zasięgu infrastruktury technicznej – wody. Obok działki od strony ogrodów działkowych przebiega linia średniego napięcia 15KW. Brak innych elementów uzbrojenia terenu.
Wartość rynkowa nieruchomości (cena podana w ogłoszeniu o przetargu)	44.325,00 zł +23% VAT = 54.519,75 zł
Uprawniony do kontaktu z oferentami	Referat Rolnictwa Zagospodarowania Przestrzennego i Gospodarki Nieruchomościami Tel: (055) 22 10 220 – Danuta Osińska (Kierownik) Tel : (055) 22 10 231 – Izabela Hrynkiewicz (Referent)

KARTA NIERUCHOMOŚCI
Działka budowlana nr 4/7, obr. 1 ul. Sosnowa
w Orniecie

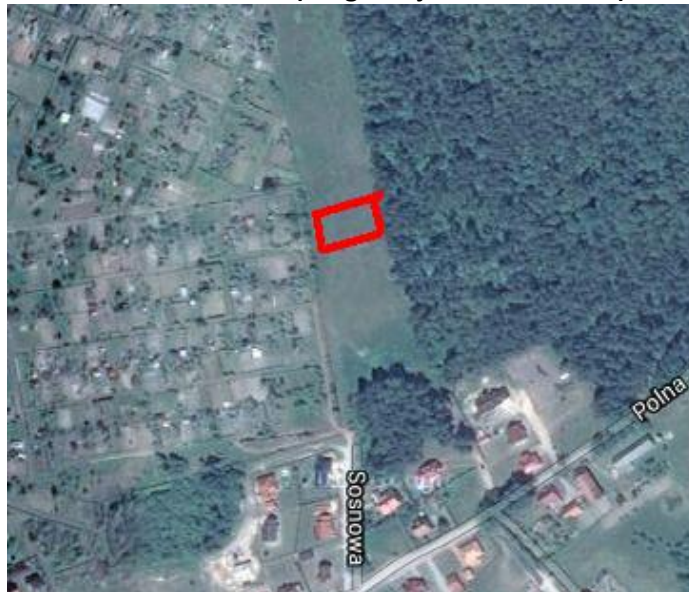
załącznik nr 3 do ogłoszenia
Burmistrza Ornety z dnia 16.04.2015r.
o przetargach na sprzedaż
nieruchomości stanowiących
własność Gminy Orneta



Orneta – Psłęk (droga wojewódzka nr 513) : 34 km

Orneta – Dobrze Miasto (droga wojewódzka nr 507) : 24 km

Lokalizacja



Powiat	Lidzbarski
Gmina	Orneta
Obręb	Nr 1
Numer działki	4/7
Powierzchnia	0,1165 ha
Stan prawny	Uregulowany
Księga wieczysta	OL1L/00031251/0
Położenie (opis nieruchomości)	Nieruchomość gruntowa niezabudowana o powierzchni 0,1165 ha, położona przy ul. Sosnowej w Orniecie. Nieruchomość niezabudowana tworząca szereg działek do zabudowy budynkami jednorodinnymi wolnostojącymi. Jest to piąta działka szeregu. Dojazd z ulicy Polnej utwardzonej przez ulicę Sosnową nie utwardzoną. Kształt działki jest zbliżony do prostokąta, teren działki płaski. Działka porośnięta trawą. Działka położona bezpośrednio przy ul. Sosnowej, która zgodnie z miejscowym planem zagospodarowania przestrzennego stanowi drogę klasy dojazdowej. W chwili obecnej droga jest wyznaczona geodezyjnie, jest porośnięta trawą i nieutwardzona.
Otoczenie nieruchomości	W najbliższym otoczeniu działki znajduje się las miejski oraz po przeciwnej stronie ogrody działkowe. W dalszym otoczeniu znajduje się zabudowa jednorodzinna .
Przeznaczenie w planie zagospodarowania przestrzennego	 <p>Zgodnie z Uchwałą Nr XIII/94/11 Rady Miejskiej w Orniecie z dnia 26 października 2011r. w sprawie miejscowego planu zagospodarowania przestrzennego Miasta Orneta, działka 4/7, Obr. 1 przy ul. Sosnowej w Orniecie stanowi tereny o funkcji mieszkaniowej jednorodzinnej MN1 - funkcja główna: zabudowa mieszkaniowa jednorodzinna</p>
Istniejące uzbrojenie terenu	Nieruchomość wyceniana położona jest w zasięgu infrastruktury technicznej – wody. Obok działki od strony ogrodów działkowych przebiega linia średniego napięcia 15KW. Brak innych elementów uzbrojenia terenu.
Wartość rynkowa nieruchomości (cena podana w ogłoszeniu o przetargu)	42.535,00 zł +23% VAT = 52.318,05 zł
Uprawniony do kontaktu z oferentami	Referat Rolnictwa Zagospodarowania Przestrzennego i Gospodarki Nieruchomościami Tel: (055) 22 10 220 – Danuta Osińska (Kierownik) Tel : (055) 22 10 231 – Izabela Hryniewicz (Referent)

Orneta,

WNIOSEK O ZWROT WADIUM

Ja,

zameldowany (-a)/ z siedzibą*

w.....

dowód osobisty/paszport* nr

.....PESEL:.....

Proszę o zwrot:

wpłaconego wadium na przetarg

.....

w wysokości..... złotych

na nr konta

lub w kasie Urzędu Miejskiego w Ornecie.

*właściwe podkreślić

.....
podpis osoby fizycznej lub podpis/-y osoby/osób uprawnionych

Orneta,

OŚWIADCZENIE

Ja

zameldowany (-a)/ z siedzibą*

W.....

dowód osobisty/paszport* nr

.....PESEL:.....

przystępujący/a do przetargu na sprzedaż nieruchomości

.....

.....

*właściwe podkreślić

oświadczam, że:

- 1) Zapoznałem/-am się z warunkami przetargu na sprzedaż nieruchomości wyżej opisanej.
- 2) zapoznałem/-am się z informacjami o w.w. nieruchomości podanych na stronie internetowej BIP Urzędu Miejskiego w Ornece (lub tablicach ogłoszeń),
- 3) akceptuję stan techniczny oraz prawny nieruchomości

.....

podpis osoby fizycznej lub podpis/-y osoby/osób uprawnionych do licytacji